

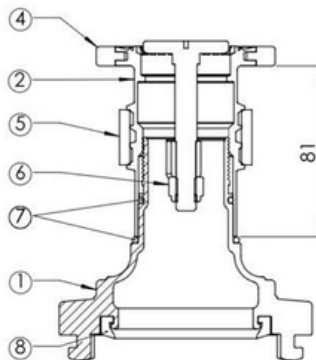
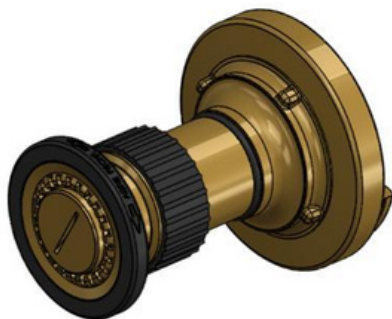
# ESGUICHO REGULÁVEL

## 2.1/2" - 80 MM - PN16



Esguicho de Jato Regulável onde a vazão de lançamento ocorre a uma pressão determinada pelo ajuste da forma do jato, à medida que muda a forma do jato sólido para neblina ocorre mudança de vazão.

- Entrada: Acoplamento tipo engate rápido 2 1/2" (Ø65 mm)
- Padrão de Fabricação: NBR 14870-1
- Pressão Nominal: PN 16
- Controle de Abertura e Fechamento: Tipo Rotacional
- Posições:
  - Esguicho fechado;
  - Jato Sólido: Possui forma contínua e de seção do jato aparentemente redonda
  - Jato Neblina: Em diversos ângulos, com leque de abertura até 120°



### Nº Descrição

- 1 Corpo
- 2 Bocal
- 3 Pino
- 4 Proteção
- 5 Correia
- 6 Porca Auto-Travante
- 7 Anel O' Ring
- 8 Anel de Vedação

### Material

- Latão NBR 6941 Liga 3  
 Latão NBR 6941 Liga 3  
 Latão NBR 6941 Liga 3  
 Borracha SBR  
 Borracha SBR  
 Aço Zincado  
 Borracha Nitrilica  
 Borracha SBR

Vazão (GPM):	145
Peso (kg):	1,289
Acabamento:	Usinado

# METALÚRGICA EALE LTDA

CNPJ 20.239.915/0001-61

AV.INDUSTRIAL, 1107 - JARDIM EMÍLIA - JACAREÍ/SP - 12.321 500

12 3961 7000 / 12 97600 4244 / 12 99646 2444

www.ealeindustrial.com.br /